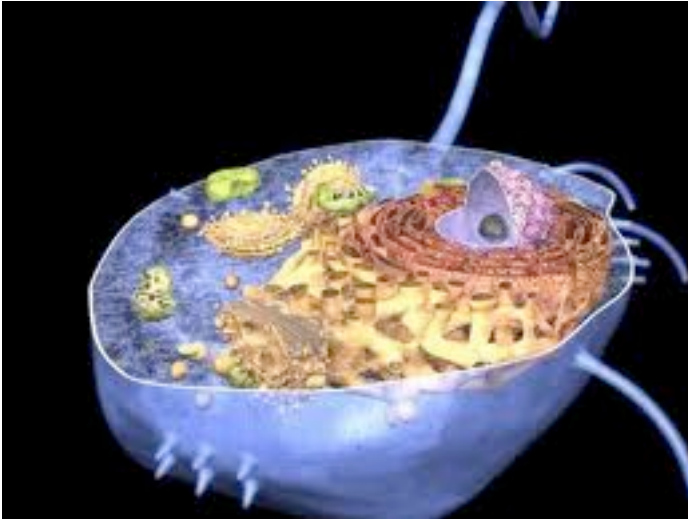


Formation pour la saison 2011-2012

Thème de ce cursus: Nutrition de la cellule.



Principes :

En fonction de l'activité de base, des réponses à la stimulation, des réparations et de la régénération quels sont les besoins des organites cellulaires, pris isolément ou en globalité, en

Nutriments et en micronutriments ?

Ces besoins varient en fonction des rythmes biologiques circadien et annuel

Ces besoins varient en fonction de l'âge (nourrisson, enfant, adolescent, adulte, femme enceinte, senior, sportif, travailleur sédentaire ou travailleur de force...). Ces besoins varient en fonction des pathologies

Tous ces aspects seront étudiés pour chaque organe cellulaire en précisant les différences entre les cellules (hépatique, cardiaques, intestinales, nerveuses etc.)

Mod. 1) 16 et 17 décembre 2011 : Un orchestre sans chef ou chacun est le chef de l'autre

- 1/ organisation générale
 - Chronobiologie : multiplication la nuit : exemple la peau
- 2 /Besoin en eau
 - Les différents compartiments de l'eau
 - Les aquaporines
 - L'évolution au cours de la vie
- 3/ Rôle de la microcirculation
 - Apport en Oxygène
 - Apport en nutriments
 - Elimination des déchets
- 4/ Les maladies liées à la microcirculation : toutes

Mod. 2) 17 et 18 février 2012: Mitochondries, la central énergétique et la thyroïde

- 1/ Une cellule dans la cellule avec ADN, membranes etc.
- 2/ La chaîne respiratoire
 - production d'ATP

- production des radicaux libres
- production d'eau formatée : l'eau génétique
- 3/ Les nutriments et leur utilisation
- 4/ Le problème de l'excès de radicaux libres
Enzymes et Coenzymes, l'Ubiquinol, A. lipoïque
- 5/ La régulation de l'activité mitochondriale
Les hormones thyroïdiennes
- 4/ Les maladies mitochondriales : mitochondriomes, stress oxydatif, fatigue chronique.

Mod. 3) 9 et 10 mars 2012: Membrane: organe central de communication

- 1/ Composition : régulation des phospholipides
Importance des acides gras poly insaturés, rôle néfaste des trans.
Rôle protecteur
- 2/ Le système récepteur-canal : entrée des informations externes
- 3/ Le système post-récepteur : amplification de l'information et réponse adaptée
- 4/ Les systèmes de régénérations : pompes ioniques inductrices et l'équilibre de l'eau.
- 5/ Polarisation, dépolarisation système électromagnétique : impact des ondes externes
- 6/ système de communication entre cellules et d'adaptation (à l'environnement)
Epigénétisme membranaire

Mod. 4) 4 et 5 mai: Les mercenaires indispensables: noyaux, systèmes cytoplasmiques, épigénétique, et cytochrome P450

- 1/ Les systèmes enzymatiques : leur induction et leur répression
Les cytochromes (oxydoréduction), les hydrolases etc.
- 2/ les systèmes de transport des hormones, des nutriments etc.
- 3/ l'architecture des composés cytoplasmiques (exemple : collagène, a. hyaluronique.)
- 4/ Le noyau et la génétique : altération et réparation de l'ADN
Cancérologie : induction mutagène et promotion
- 5/ L'épigénétisme nucléaire rôle des cations tels que le Zinc et le Magnésium
- 6/ Les récepteurs nucléaires : exemple des rétinoïdes

Dans tous les cas, les carences et leur rôle dans un dysfonctionnement ultérieur seront évoqués. L'apport de compléments alimentaires a sa place indispensable en prévention. Lorsque la maladie est déclarée, les compléments souvent à des posologies supérieures peuvent améliorer les résultats obtenus avec d'autres approches thérapeutiques.

Révision et examen: 31 mai et 1er juin 2012

Organisation:



Didier Jolivet
CLM International SA
15 rue de la Fontaine
1204 Geneve (Suisse)
Tél. +41 (0)22 369 20 67
Fax. +41 (0)22 369 20 68
Mobile: +41(0)79 200 79 45
Email: didier.jolivet@clmint.com
http://www.clmint.com

Lieu: Tennis Club de Founex, Route de la Chataigneraie – 1297 Founex.

Dans la salle privatisée du restaurant – Pizzeria du Centre sportif de Founex.

A 2 minutes de l'autoroute sortie Coppet, et à 2 minutes de notre ancien lieu de conference au Best Western.

Horaire: de 9H00 à 18H00 le vendredi et 9H00 à 16H00 le samedi.

Coût de cette formation : CHF 350.- Hors repas, le restaurant nous proposera plusieurs plats du jour à des prix spéciaux ou à la carte.

Chacun fera ce que bon lui semble.

Ces informations seront également publiées prochainement sur notre site: www.clmint.com, page Conférence.

Dès confirmation par Email de votre inscription avec :

Nom, Prénom, Activité professionnelle, adresse complete , adresse email, tél.

nous vous ferons parvenir une confirmation avec facture et BVR.